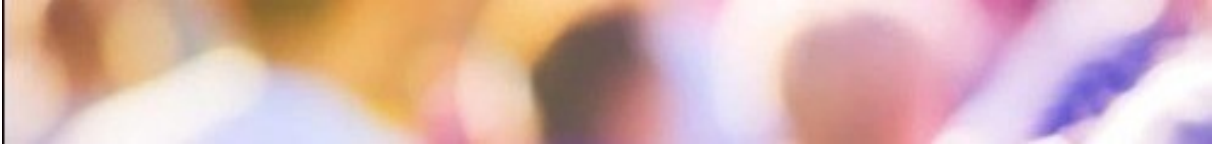




Bijlagen



SISA-bijlage bij de jaarrekening

SISA bijlage verantwoordingsinformatie 2019 op grond van artikel 3 van de Regeling informatieverstrekking sisa - d.d. 27 januari 2020								
OCV	D8	Onderwijsachterstand enbeleid 2019-2022 (OAB)	Besteding (jaar T) aan voorzieningen voor voorschoolse educatie die voldoen aan de wettelijke kwaliteitseisen (conform artikel 166, eerste lid vPO)	Besteding (jaar T) aan overige activiteiten (naast VVE) voor leerlingen met een grote achterstand in de Nederlandse taal (conform artikel 165 vPO)	Besteding (jaar T) aan afspraken over voor- en voorschoolse educatie met bevoegde gezagsorganen van scholen, houders van kindcentra en peuterspeelzalen (conform artikel 167 vPO)			
			<i>Aard controle: R Indicatornummer: D8 / 01</i>	<i>Aard controle: R Indicatornummer: D8 / 02</i>	<i>Aard controle: R Indicatornummer: D8 / 03</i>			
			1253.066	163.520	141835			
			Hieronder per regel één gemeente (code) selecteren en in de kolommen ernaast de verantwoordingsinformatie voor die gemeente invullen	Aan andere gemeenten (in jaar T) overgeboekte middelen (lasten) uit de specifieke uitkering onderwijsachterstandenbeleid	Hieronder per regel één gemeente (code) selecteren en in de kolommen ernaast de verantwoordingsinformatie voor die gemeente invullen	Aan andere gemeenten (in jaar T) overgeboekte middelen (baten) uit de specifieke uitkering onderwijsachterstandenbeleid		
			<i>Aard controle: n.v.t. Indicatornummer: D8 / 04</i>	<i>Aard controle: R Indicatornummer: D8 / 05</i>	<i>Aard controle: n.v.t. Indicatornummer: D8 / 06</i>	<i>Aard controle: R Indicatornummer: D8 / 07</i>		
OCV	D9	Onderwijsachterstand enbeleid 2011-2018 (OAB)	Correctie besteding 2018 aan voorzieningen voor voorschoolse educatie die voldoen aan de wettelijke kwaliteitseisen (conform artikel 166, eerste lid vPO).	Correctie besteding 2018 aan overige activiteiten (naast VVE) voor leerlingen met een grote achterstand in de Nederlandse taal (conform artikel 165 vPO).	Correctie besteding 2018 aan afspraken over voor- en voorschoolse educatie met bevoegde gezagsorganen van scholen, houders van kindcentra en peuterspeelzalen (conform artikel 167 vPO).	Opgebouwde reserve ultimo (jaar T-1)		
			<i>Aard controle: R Indicatornummer: D9 / 01</i>	<i>Aard controle: R Indicatornummer: D9 / 02</i>	<i>Aard controle: R Indicatornummer: D9 / 03</i>	<i>Aard controle: R Indicatornummer: D9 / 04</i>		
			112.025	10	10	10		
			Bij een lagere besteding dient u voor het bedrag een minteken op te nemen.	Bij een lagere besteding dient u voor het bedrag een minteken op te nemen.	Bij een lagere besteding dient u voor het bedrag een minteken op te nemen.	Deze indicator is bedoeld voor de tussentijdse afstemming van de juistheid en volledigheid van de verantwoordingsinformatie		
			<i>Aard controle: n.v.t. Indicatornummer: D9 / 05</i>	<i>Aard controle: R Indicatornummer: D9 / 06</i>	<i>Aard controle: n.v.t. Indicatornummer: D9 / 07</i>	<i>Aard controle: R Indicatornummer: D9 / 08</i>		
			Hieronder per regel één gemeente (code) selecteren en in de kolommen ernaast de verantwoordingsinformatie voor die gemeente invullen	Correctie besteding 2018 aan andere gemeenten overgeboekte middelen (lasten) uit de specifieke uitkering onderwijsachterstandenbeleid.	Hieronder per regel één gemeente (code) selecteren en in de kolommen ernaast de verantwoordingsinformatie voor die gemeente invullen	Correctie besteding 2018 aan andere gemeenten overgeboekte middelen (baten) uit de specifieke uitkering onderwijsachterstandenbeleid.		
			<i>Aard controle: n.v.t. Indicatornummer: D9 / 09</i>	<i>Aard controle: R Indicatornummer: D9 / 10</i>	<i>Aard controle: n.v.t. Indicatornummer: D9 / 11</i>	<i>Aard controle: R Indicatornummer: D9 / 12</i>		
SZV	G2	Gebundelde uitkering op grond van artikel 63 Participatiewet, gemeentedeel 2019	Besteding (jaar T) algemene bijstand	Baten (jaar T) algemene bijstand (exclusief Frij)	Besteding (jaar T) IOAV	Baten (jaar T) IOAV (exclusief Frij)	Besteding (jaar T) IOAZ	Baten (jaar T) IOAZ (exclusief Frij)
			<i>Aard controle: R Indicatornummer: G2 / 01</i>	<i>Aard controle: R Indicatornummer: G2 / 02</i>	<i>Aard controle: R Indicatornummer: G2 / 03</i>	<i>Aard controle: R Indicatornummer: G2 / 04</i>	<i>Aard controle: R Indicatornummer: G2 / 05</i>	<i>Aard controle: R Indicatornummer: G2 / 06</i>
			13.891.964	141286	1222.801	11243	10	10
			Gemeente	Gemeente	Gemeente	Gemeente	Gemeente	Gemeente
			1.1 Participatiewet (PW)	1.1 Participatiewet (PW)	1.2 Wet inkomensvoorziening oudere en gedeeltelijk arbeidsongeschikte werkloze werknemers (IOAV)	1.2 Wet inkomensvoorziening oudere en gedeeltelijk arbeidsongeschikte werkloze werknemers (IOAV)	1.3 Wet inkomensvoorziening oudere en gedeeltelijk arbeidsongeschikte gewezen zelfstandigen (IOAZ)	1.3 Wet inkomensvoorziening oudere en gedeeltelijk arbeidsongeschikte gewezen zelfstandigen (IOAZ)
			Alle gemeenten verantwoordt hier het gemeentedeel over (jaar T), ongeacht of de gemeente in (jaar T) geen, enkele of alle taken heeft uitbesteed aan een Openbaar lichaam opgericht op grond van de Vgr.					
			Besteding (jaar T) Ebz 2004 levensonderhoud beginnende zelfstandigen	Baten (jaar T) Ebz 2004 levensonderhoud beginnende zelfstandigen	Baten (jaar T) v/wik (exclusief Frij)	Besteding (jaar T) Loonkosten subsidie o.g.v. art. 10d Participatiewet	Baten (jaar T) Loonkosten subsidie o.g.v. art. 10d Participatiewet (excl. Frij)	Volledig zelfstandige uitvoering JafNee
			<i>Aard controle: R Indicatornummer: G2 / 08</i>	<i>Aard controle: R Indicatornummer: G2 / 09</i>	<i>Aard controle: R Indicatornummer: G2 / 10</i>	<i>Aard controle: R Indicatornummer: G2 / 11</i>	<i>Aard controle: R Indicatornummer: G2 / 12</i>	<i>Aard controle: n.v.t. Indicatornummer: G2 / 13</i>
			171.157	120.027	10	1278.945	10	10
			Gemeente	Gemeente	Gemeente	Gemeente	Gemeente	
			1.4 Besluit bijstandverlening zelfstandigen 2004 (levensonderhoud beginnende zelfstandigen) (Ebz 2004)	1.4 Besluit bijstandverlening zelfstandigen 2004 (levensonderhoud beginnende zelfstandigen) (Ebz 2004)	1.6 Wet werk en inkomen kunstenaars (WwIK)	1.7 Participatiewet (PW)	1.7 Participatiewet (PW)	
SZV	G3	Besluit bijstandverlening zelfstandigen 2004 (exclusief levensonderhoud beginnende zelfstandigen), gemeentedeel 2019	Besteding (jaar T) levensonderhoud gevestigde zelfstandigen (exclusief Bob)	Besteding (jaar T) kapitaalverstrekking (exclusief Bob)	Baten (jaar T) levensonderhoud gevestigde zelfstandigen (exclusief Bob) (exclusief Frij)	Baten (jaar T) kapitaalverstrekking (exclusief Bob) (exclusief Frij)	Besteding (jaar T) aan onderzoek als bedoeld in artikel 56 Ebz 2004 (exclusief Bob)	Besteding (jaar T) Bob
			<i>Aard controle: R Indicatornummer: G3 / 01</i>	<i>Aard controle: R Indicatornummer: G3 / 02</i>	<i>Aard controle: R Indicatornummer: G3 / 03</i>	<i>Aard controle: R Indicatornummer: G3 / 04</i>	<i>Aard controle: R Indicatornummer: G3 / 05</i>	<i>Aard controle: R Indicatornummer: G3 / 06</i>
			193.592		131.670	13.301	110.663	10
			Baten (jaar T) Bob (exclusief Frij)	Besteding (jaar T) aan uitvoeringskosten Bob als bedoeld in artikel 56 Ebz 2004	Volledig zelfstandige uitvoering JafNee			
			<i>Aard controle: R Indicatornummer: G3 / 08</i>	<i>Aard controle: R Indicatornummer: G3 / 09</i>	<i>Aard controle: n.v.t. Indicatornummer: G3 / 10</i>			

VWS	H4	Specifieke uitkering Sport	Ontvangen Rijksbijdrage (jaar T)	Projectnaam / nummer	Totale aanvraag per project (jaar T) ten laste van Rijksmiddelen (automatisch berekend)	Verrekening (jaar T) Onroerende zaken (sportaccommodaties) per project ten laste van Rijksmiddelen	Verrekening (jaar T) Roerende zaken sportbeoefening en sportstimulering per project ten laste van Rijksmiddelen	Verrekening (jaar T) overige kosten per project ten laste van Rijksmiddelen
		Gemeenten	Aard controle R Indicatornummer: H4 / 01	Aard controle n.v.t. Indicatornummer: H4 / 02	Aard controle R Indicatornummer: H4 / 03	Aard controle R Indicatornummer: H4 / 04	Aard controle R Indicatornummer: H4 / 05	Aard controle R Indicatornummer: H4 / 06
			1 € 931.826	Nieuwbouw MFA Zijdelwaard	€ 22.515	€ 22.515		
			2	Nieuwbouw MFA Thamerdal	€ 4.262	€ 4.262		
			3	Investering Hockey	€ 6.995	€ 6.995		
			4	Investering Honkbal	€ 4.043	€ 4.043		
			5	Onderhoudskosten accommodaties	€ 20.822			€ 20.822
			6	Uitvoeringskosten en Overhead	€ 52.497			€ 52.497
			Kopie projectnaam / nummer	Totale besteding (Jaar T) per project ten laste van Rijksmiddelen (automatische berekening)	Percentage besteed (Jaar T) per project tenopzichte van aanvraag ten laste van Rijksmiddelen (automatische berekening)	Toelichting	Overig (Jaar T) ten opzichte van ontvangen Rijksbijdrage - automatisch ingevuld	
			Aard controle n.v.t. Indicatornummer: H4 / 07	Aard controle R Indicatornummer: H4 / 08	Aard controle R Indicatornummer: H4 / 09	Aard controle n.v.t. Indicatornummer: H4 / 10	Aard controle n.v.t. Indicatornummer: H4 / 11	
			1 Nieuwbouw MFA Zijdelwaard	22515	2,42%		€ 820.692	
			2 Nieuwbouw MFA Thamerdal	4262	0,46%			
			3 Investering Hockey	6995	0,75%			
			4 Investering Honkbal	4043	0,43%			
			5 Onderhoudskosten accommodaties	20822	2,23%			
			6 Uitvoeringskosten en Overhead	52497	5,63%			

Berekening EMU-saldo

Overeenkomstig het door commissie BBV verstrekte model is het EMU-tekort (EMU-saldo is dan negatief) van de gemeente Uithoorn voor de jaren 2018 tot en met 2021 berekend.

Omschrijving (bedragen x € 1.000)		B2019	R2019
Exploitatiesaldo vóór toevoeging aan casu quo onttrekking uit reserves (zie BBV, artikel 17c)	+	-1.525	-3.050
Afschrijvingen ten laste van de exploitatie	+	4.013	4.080
Bruto dotaties aan de post voorzieningen ten laste van de exploitatie	+	444	1.481
Investeringen in (im)materiële vaste activa die op de balans worden geactiveerd	-	5.106	2.884
Mutatie voorraden (incl. bouwgronden in exploitatie)	+		
Lasten op balanspost Voorzieningen voor zover deze transacties met derden betreffen	-		
Saldo EMU		-2.174	-373

Op basis van het hierboven opgenomen totaaloverzicht van het EMU-saldo is zichtbaar dat er beperkt een EMU-tekort is in Uithoorn.

Overzicht van taakvelden per programma

Programma	Taak- veld	Omschrijving	BEGROOT		REALISATIE		SALDO	
			Lasten	Baten	Lasten	Baten	Lasten	Baten
Organiseren	0.1	Bestuur	1.685	1	2.284		600	-1
	0.2	Burgerzaken	915	475	890	435	-26	-40
	0.3	Beheer overige gebouwen en gronden	547	628	333	659	-214	31
	0.4	Overhead	8.971	16	8.876	9	-96	-7
	0.5	Treasury	-34	2.557	21	2.587	55	31
	0.61	OZB woningen	162	4.052	169	3.967	8	-85
	0.62	OZB niet-woningen	135	3.198	141	3.098	6	-100
	0.64	Belastingen overig	25	1.765	26	1.791	1	25
	0.7	Algemene uitkering en overige uitkeringen gemeentefonds	24	38.166	24	38.554		388
	0.8	Overige baten en lasten	-581		-545	26	36	26
	0.9	Vennootschapsbelasting (VpB)	350		209		-141	
	0.10	Mutaties reserves	1.820	311	1.778	180	-42	-131
	0.11	Resultaat van de rekening van baten en lasten	-274		642		916	
	1.1	Crisisbeheersing en brandweer	13		12		-1	
	1.2	Openbare orde en veiligheid	8	66	1	44	-8	-23
	3.4	Economische promotie	25	81	39	103	14	22
	4.2	Onderwijshuisvesting	3.113	686	3.229	773	117	87
	4.3	Onderwijsbeleid en leerlingenzaken	466	136	470	181	5	45
	5.2	Sportaccommodaties	561	185	620	182	58	-4
	5.3	Cultuurpresentatie, cultuurproductie en cultuurparticipatie	1		1			
	5.4	Musea	17		17			
	5.7	Openbaar groen en (openlucht) recreatie	11	16	23	16	13	1
	6.1	Samenkracht en burgerparticipatie	233	95	226	103	-7	9
	7.2	Riolering		3.655		3.609		-46
	7.3	Afval	5	18	7	19	2	1
	7.4	Milieubeheer	282		156		-126	
	8.1	Ruimtelijke ordening	35		88	39	54	39
	8.2	Grondexploitatie (niet bedrijventerreinen)	18.469	17.652	18.006	17.322	-463	-330
	8.3	Wonen en bouwen	155	4	85		-70	-3
Organiseren			37.136	73.764	37.828	73.699	692	-64
Samenleving	0.10	Mutaties reserves	133		66		-67	
	1.1	Crisisbeheersing en brandweer	1.588		1.533		-55	
	1.2	Openbare orde en veiligheid	1.024	116	1.072	181	48	65
	4.1	Openbaar basisonderwijs	155		155		-1	
	4.2	Onderwijshuisvesting			8	14	8	14
	4.3	Onderwijsbeleid en leerlingenzaken	1.138	438	1.117	451	-21	13
	5.1	Sportbeleid en activering	604	50	601	73	-3	23

	5.2	Sportaccommodaties	229		277		48	
	5.3	Cultuurpresentatie, cultuurproductie en cultuurparticipatie	103		95		-8	
	5.4	Musea	8		8			
	5.5	Cultureel erfgoed	12		9		-3	
	5.6	Media	504		502		-2	
	5.7	Openbaar groen en (openlucht) recreatie	660		660			
	6.1	Samenkracht en burgerparticipatie	3.457	129	3.168	152	-289	23
	6.2	Wijkteams	1.440	10	1.590	9	150	-1
	6.3	Inkomensregelingen	6.915	5.777	6.863	5.820	-51	42
	6.4	Begeleide participatie	1.193		1.214		21	
	6.5	Arbeidsparticipatie	765	19	789	30	23	11
	6.6	Maatwerkvoorzieningen (WMO)	781	5	874	6	93	1
	6.71	Maatwerkdienstverlening 18+	3.462	225	3.479	191	17	-34
	6.72	Maatwerkdienstverlening 18-	5.510		4.756	30	-753	30
	6.81	Geëscaleerde zorg 18+	151		165		15	
	6.82	Geëscaleerde zorg 18-	1.375		1.876	9	501	9
	7.1	Volksgesondheid	1.130		1.131		1	
Samenleving			32.338	6.769	32.011	6.966	-327	197
Werken	2.1	Verkeer en vervoer	1.091		1.042		-49	
	2.2	Parkeren	18		18			
	2.3	Recreatieve havens	27	11	28	11	1	
	2.4	Economische havens en waterwegen	39		39			
	2.5	Openbaar vervoer	84		84			
	3.1	Economische ontwikkeling	521		476		-46	
	3.3	Bedrijvenloket en bedrijfsregelingen	23	18	20	10	-3	-8
	3.4	Economische promotie	12		10		-2	
	5.7	Openbaar groen en (openlucht) recreatie	7	3	5	1	-2	-2
	7.4	Milieubeheer	55		50		-5	
	8.1	Ruimtelijke ordening	36		45		9	
Werken			1.913	32	1.816	22	-97	-10
Wonen	0.3	Beheer overige gebouwen en gronden		102		102		
	0.8	Overige baten en lasten	599		613		14	
	0.10	Mutaties reserves	1.609	2.066	1.761	940	152	-1.126
	1.2	Openbare orde en veiligheid	8				-8	
	2.1	Verkeer en vervoer	3.138	83	2.544	310	-594	227
	2.2	Parkeren	1	2	2	1	1	-1
	2.4	Economische havens en waterwegen	409	20	100	13	-310	-7
	2.5	Openbaar vervoer	56		46		-9	
	5.7	Openbaar groen en (openlucht) recreatie	1.914	50	1.666	70	-248	20
	6.3	Inkomensregelingen	145		133		-12	
	7.2	Riolering	3.144		2.928	24	-216	24
	7.3	Afval	3.049	3.901	2.816	3.546	-233	-355
	7.4	Milieubeheer	445	10	408	12	-37	2

	7.5	Begraafplaatsen en crematoria	245	332	239	267	-6	-65
	8.1	Ruimtelijke ordening	931	22	967	110	36	88
	8.3	Wonen en bouwen	1.181	1.110	1.171	968	-10	-142
Wonen			16.876	7.699	15.395	6.363	-1.482	-1.336
		TOTAAL	88.263	88.263	87.050	87.050	-1.213	-1.213

Overzicht taakvelden

Taakveld	Omschrijving	BEGROOT		REALISATIE		SALDO	
		Lasten	Baten	Lasten	Baten	Lasten	Baten
0.1	Bestuur	1.685	1	2.284		600	-1
0.2	Burgerzaken	915	475	890	435	-26	-40
0.3	Beheer overige gebouwen en gronden	547	731	333	762	-214	31
0.4	Overhead	8.971	16	8.876	9	-96	-7
0.5	Treasury	-34	2.557	21	2.587	55	31
0.61	OZB woningen	162	4.052	169	3.967	8	-85
0.62	OZB niet-woningen	135	3.198	141	3.098	6	-100
0.64	Belastingen overig	25	1.765	26	1.791	1	25
0.7	Algemene uitkering en overige uitkeringen gemeentefonds	24	38.166	24	38.554		388
0.8	Overige baten en lasten	19		69	26	50	26
0.9	Vennootschapsbelasting (VpB)	350		209		-141	
0.10	Mutaties reserves	3.562	2.377	3.604	1.120	42	-1.257
0.11	Resultaat van de rekening van baten en lasten	-274		642		916	
1.1	Crisisbeheersing en brandweer	1.601		1.545		-55	
1.2	Openbare orde en veiligheid	1.041	182	1.073	225	32	43
2.1	Verkeer en vervoer	4.229	83	3.586	310	-643	227
2.2	Parkeren	19	2	20	1	1	-1
2.3	Recreatieve havens	27	11	28	11	1	
2.4	Economische havens en waterwegen	448	20	139	13	-310	-7
2.5	Openbaar vervoer	140		131		-9	
3.1	Economische ontwikkeling	521		476		-46	
3.3	Bedrijvenloket en bedrijfsregelingen	23	18	20	10	-3	-8
3.4	Economische promotie	37	81	49	103	11	22
4.1	Openbaar basisonderwijs	155		155		-1	
4.2	Onderwijshuisvesting	3.113	686	3.237	787	125	101
4.3	Onderwijsbeleid en leerlingenzaken	1.604	574	1.588	632	-16	58
5.1	Sportbeleid en activering	604	50	601	73	-3	23
5.2	Sportaccommodaties	790	185	897	182	106	-4
5.3	Cultuurpresentatie, cultuurproductie en cultuurparticipatie	104		96		-8	
5.4	Musea	25		25			
5.5	Cultureel erfgoed	12		9		-3	
5.6	Media	504		502		-2	

5.7	Openbaar groen en (openlucht) recreatie	2.591	68	2.354	87	-237	19
6.1	Samenkracht en burgerparticipatie	3.690	224	3.394	256	-296	32
6.2	Wijkteams	1.440	10	1.590	9	150	-1
6.3	Inkomensregelingen	7.060	5.777	6.996	5.820	-64	42
6.4	Begeleide participatie	1.193		1.214		21	
6.5	Arbeidsparticipatie	765	19	789	30	23	11
6.6	Maatwerkvoorzieningen (WMO)	781	5	874	6	93	1
6.71	Maatwerkdienstverlening 18+	3.462	225	3.479	191	17	-34
6.72	Maatwerkdienstverlening 18-	5.510		4.756	30	-753	30
6.81	Geëscaleerde zorg 18+	151		165		15	
6.82	Geëscaleerde zorg 18-	1.375		1.876	9	501	9
7.1	Volksgesondheid	1.130		1.131		1	
7.2	Riolering	3.144	3.655	2.928	3.632	-216	-23
7.3	Afval	3.054	3.920	2.823	3.565	-231	-354
7.4	Milieubeheer	782	10	614	12	-168	2
7.5	Begraafplaatsen en crematoria	245	332	239	267	-6	-65
8.1	Ruimtelijke ordening	1.002	22	1.100	150	98	128
8.2	Grondexploitatie (niet bedrijventerreinen)	18.469	17.652	18.006	17.322	-463	-330
8.3	Wonen en bouwen	1.336	1.114	1.256	968	-80	-146
	Eindtotaal	88.263	88.263	87.050	87.050	-1.213	-1.213

Kredietoverzicht 2019

Programma	Omschrijving	Krediet	Realisatie	Vershil
Samenleving	Legmeervogels Velden	503	460	43
Samenleving	Qui Vive hockeyvelden	40	25	15
Samenleving	Thamerdal, breedtesport	274	148	125
Samenleving	Veiligheidsnet Thamen	30	19	10
Samenleving	Zijdelwaard, breedtesport (meerjarenkrediet)	151	190	-40
Wonen*	Amsteldijk Noord 212 aansluiten riolering	40	5	35
Wonen*	Boostergemaal Kootpark	20	20	-
Wonen*	Bromelialaan	15	-	15
Wonen*	Calamiteiten budget 2019	20	-	20
Wonen*	Chrysantenlaan afronding project vervangen riolering	55	48	7
Wonen*	Couperuslaan engineering	50	-	50
Wonen*	De Kwakel centrum vervangen riolering Fase VB	50	20	30
Wonen*	Europarei klimaatadaptief	30	-	30
Wonen*	Fresialaan engineering	35	27	6
Wonen*	Gaastmeer	250	148	102
Wonen*	Ganzediep engineering	25	12	13
Wonen*	Gerberalaan Zuid	15	-	15
Wonen*	Glanskopmees engineering	30	30	-
Wonen*	Grift	250	11	239
Wonen*	Legmeerwest fase 1&2 verbeteren afvoer grondwater	200	125	75
Wonen*	Verbeteren drukriolering en ontsluiten op de hoofd	200	77	124
Wonen*	Vorbereiding investering proj riolering (40jr)	60	32	29
Wonen*	Wiegerbruinlaan vervangen Vijzelgemaal	25	9	16
Wonen*	Aanleg voetgangersbrug Hoofdtocht bij Libellebos	16	22	-6
Wonen*	Europarei klimaatadaptief	30	22	8
Wonen	Containers 2019	42	33	9
Wonen	Fietspad Park Krayenhoff en rotonde Koningin Maximalaan	13	20	-6
Wonen	Grondstoffenbeleid OC plaatsing uitvoering 2018 -	154	130	24
Wonen	Herinrichting Boterdijk Fietsstraat	175	168	7
Wonen	Herinrichting DC De Kwakel	10	4	6
Wonen	Investering civiele kunstwerken 2019	81	85	-4
Wonen	Investeringen Spelen	41	-	41
Wonen	Kruisingen de Kwakel / Vuurlijn Oost	4	3	1
Wonen	Investering hekwerken, stootbalken en kadaverkoeling	14	-	14
Werken	Project doorstroming N231 (Legmeerdijk)	200	-	200

Programma	Omschrijving	Krediet	Realisatie	Verschil
Organiseren	Huisvestingsproblematiek Brede School	70	-	70
Organiseren	Laan van Meerwijk verbouwing	104	76	28
Organiseren	Thematisch plan bedrijfshulpmiddelen	144	101	43
Totaal		3.466	2.070	1.394

* Investerings in de riolering

Begrotingsrechtmatigheid

In de financiële verordening van de gemeente Uithoorn is in artikel 7 lid 3 opgenomen dat het college er voor zorg draagt dat de lasten van de programma's in de gewijzigde begroting niet worden overschreden. Afhankelijk van de oorzaak van een over- of onderschrijding op programmaniveau is er voor de beoordeling van de begrotingsrechtmatigheid een aantal categorieën te onderkennen:

1. Begrotingsonderschrijdingen

Kostenonderschrijdingen worden als rechtmatig beschouwd tenzij deze niet passen binnen het bestaande beleid.

2. Begrotingsoverschrijdingen passend binnen het bestaande beleid

2a. Kostenoverschrijdingen betreffende activiteiten die passen binnen het bestaande beleid en die geheel of grotendeels worden gecompenseerd door direct gerelateerde inkomsten. Deze overschrijdingen worden door de raad geaccepteerd (passend binnen het beleid). Derhalve geen onrechtmatigheid.

2b. Kostenoverschrijdingen die passen binnen het bestaande beleid en die in verband met het tijdstip van het ontstaan ervan, niet tijdig aan de raad konden worden gerapporteerd die niet meer binnen het budget kunnen worden gecompenseerd en die worden veroorzaakt door (externe) factoren zoals bijvoorbeeld een open einde (subsidie)regeling en aanpassingen in het gemeentefonds. Vaak blijken dergelijke zaken pas bij het opmaken van de jaarrekening. Deze overschrijdingen worden door de raad geaccepteerd (passend binnen het beleid). Derhalve geen onrechtmatigheid.

2c. Kostenoverschrijdingen op programmaniveau betreffende activiteiten die passen binnen het bestaande beleid en ten onrechte niet tijdig aan de raad zijn gerapporteerd. Deze overschrijdingen worden als onrechtmatig beschouwd. Doordat deze overschrijdingen binnen het bestaande beleid vallen, kunnen deze door de raad bij de jaarrekening alsnog worden geautoriseerd waardoor het karakter van onrechtmatigheid wordt opgeheven.

3. Begrotingsoverschrijdingen niet passend binnen het bestaande beleid

Kostenoverschrijdingen betreffende activiteiten die niet passen binnen het bestaande beleid en waarvoor ook geen door de raad goedgekeurde begrotingsaanpassingen aanwezig zijn. Deze overschrijdingen worden als onrechtmatig beschouwd. Deze overschrijdingen kunnen door de raad bij de jaarrekening alsnog worden geautoriseerd.

Uiteenzetting begrotingsafwijkingen in de jaarstukken 2019

Exploitatie

Programma	Over-/onderschrijding	Begroting na wijziging lasten	Rekening lasten	Afwijking	Rechtmatigheid
Samenleving	onderschrijding	32.338	32.011	327	1. Rechtmatig
Wonen	onderschrijding	16.876	15.395	1.481	1. Rechtmatig
Werken	onderschrijding	1.913	1.816	97	1. Rechtmatig

Programma	Over-/onderschrijding	Begroting na wijziging lasten	Rekening lasten	Afwijking	Rechtmatigheid
Organiseren	onderschrijding	37.410	37.186	224	1. Rechtmatig
Saldo		88.537	86.408	2.129	

Het programma organiseren is inclusief de algemene dekkingsmiddelen, vennootschapsbelasting en overhead.

Investerings

Omschrijving	Over-/onderschrijding	Begroting na wijziging	Rekening	Afwijking	Rechtmatigheid
Zijdelwaard, breedtesport (betreft meerjarenkrediet)	Overschrijding	151	190	-40	Rechtmatig
Civiele kunstwerken 2019 (binnen tolerantiegrens)	Overschrijding	81	84	-3	Rechtmatig
Aanleg voetgangersbrug Hoofdtoch Libellebos	Overschrijding	16	23	-7	Rechtmatig
Fietspad Park Krayenhoff en rotonde Maximalaan	Overschrijding	13	19	-6	Rechtmatig
Overige kredieten	Onderschrijding	3.175	1.754	1.421	Rechtmatig
Saldo		3.436	2.070	1.365	

Conclusie: Er zijn geen (onrechtmatige) over-/onderschrijdingen geconstateerd.